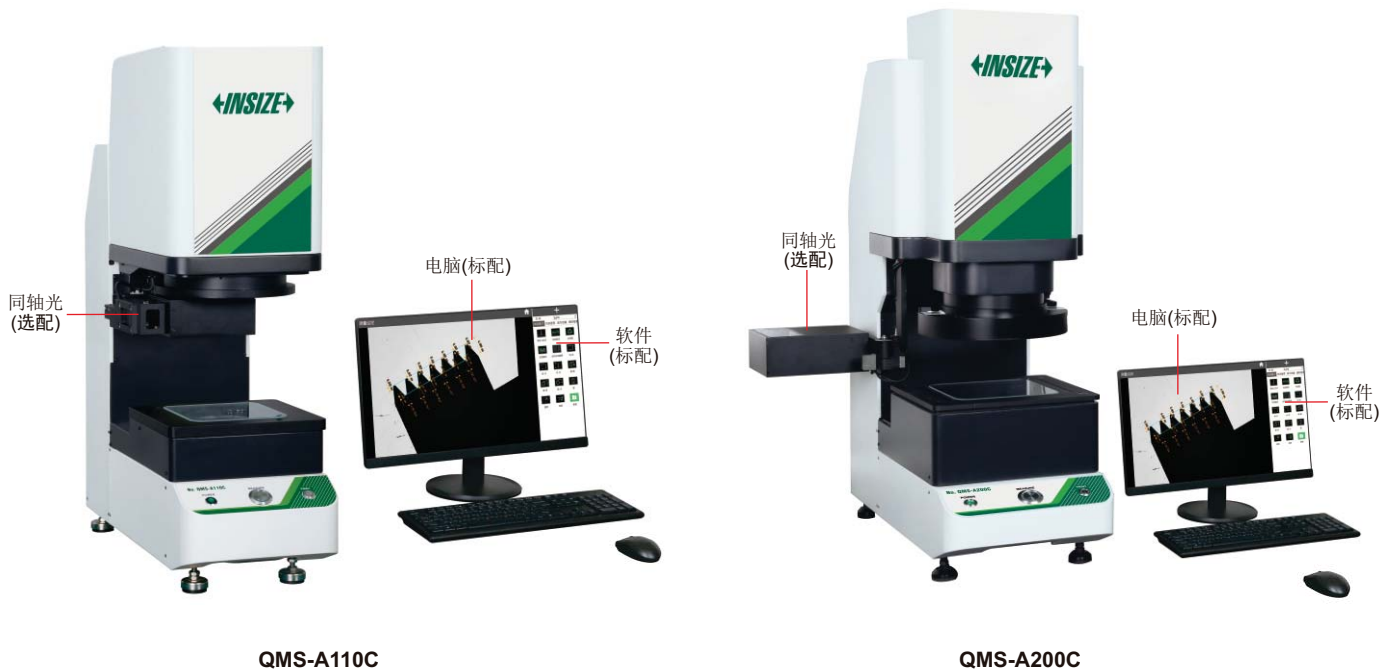


适合非专业人员在车间使用，快速测量大批量工件

注意：不适用于测量较小的细节尺寸如倒角，螺纹等

一键式闪测仪(无拼接)



QMS-A110C

QMS-A200C

技术参数

| 型号 | QMS-A110C | QMS-A200C | |
|-----------|--|--|-------------------|
| 光学镜头 | 低畸变镜头 Ø100mm 单视野双远心 | 双视野双远心低畸变镜头 大视野: Ø150mm 小视野: Ø50mm | |
| 视野范围 | 100×80mm | 大视野 150×110mm | 小视野 50×35mm |
| 测量范围(X×Y) | 98×78mm | 148×108mm | 48×33mm |
| 测量精度* | ±3µm ^① | ±5µm ^② | ±2µm ^③ |
| 重复精度 | 1µm | ±1µm | ±0.5µm |
| 承重 | 5kg | | |
| 测量时间 | <2s | | |
| 测量数据 | 2D测量 | | |
| 电源 | 220V, 50Hz, 600W | | |
| 光照系统 | 背光 | 远心平行光, 绿光 | |
| | 环形光 | 4分区环状高亮白光, 360°低角度绿光 | |
| | 同轴光(选配) | 大面积高均匀白光, 亮度可调 | |
| 环境要求 | 温度: 20°C±2°C, 相对湿度: 30%~80%, 振动<0.002g, 低于15Hz | | |
| 尺寸(L×W×H) | 580×235×790mm | 638×336×885mm | |
| 重量 | 40kg | 60kg | |

*最佳温度20°C±1°C

①在80×64mm范围内, 对焦面上, 环境温度20°C±1°C的情况下

②在120×88mm范围内, 对焦面上, 环境温度20°C±1°C的情况下

③在40×28mm范围内, 对焦面上, 环境温度20°C±1°C的情况下

- 符合影像测量仪国家计量校准规范
- 单个或多个工件一键测量
- 工件位置任意摆放
- 自动聚焦, 自动测量, 自动提取要素
- 可定制报表, 定制行业专属软件模块和算子, 选配数据传输软件
- 可完成999+尺寸, 200+工件的批量测量
- QMS-A110C适合扁平类小型为主的零件测量
- QMS-A200C适合扁平类为主, 精度要求不高, 表面尺寸较少的零件测量



机身显示器(选配)

标准配置

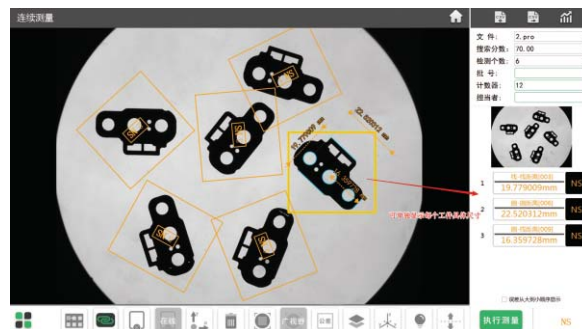
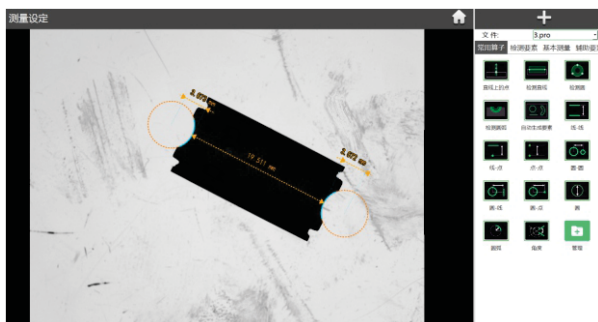
| | |
|-----|----|
| 主机 | 1个 |
| 电脑 | 1台 |
| 加密锁 | 1个 |
| 软件 | 1套 |

可选配件

| | |
|------------|-------------------------|
| 同轴光 | QMS-23-A3(适用于QMS-A110C) |
| | QMS-23-A4(适用于QMS-A200C) |
| 数据传输模块 | QMS-23-D1 |
| CAD导入模块 | QMS-23-C1 |
| 脚踏开关 | QMS-43-FS1 |
| 11.6"机身显示器 | QMS-23-B1(需出货前安装) |

测量软件(标配)

- 自动测量算子, 实现了同时测量宽度、孔、环、夹角等多种元素, 上手简单、测量快速



- 测量结果自动保存项目文件, 并自动统计OK数, NG数

